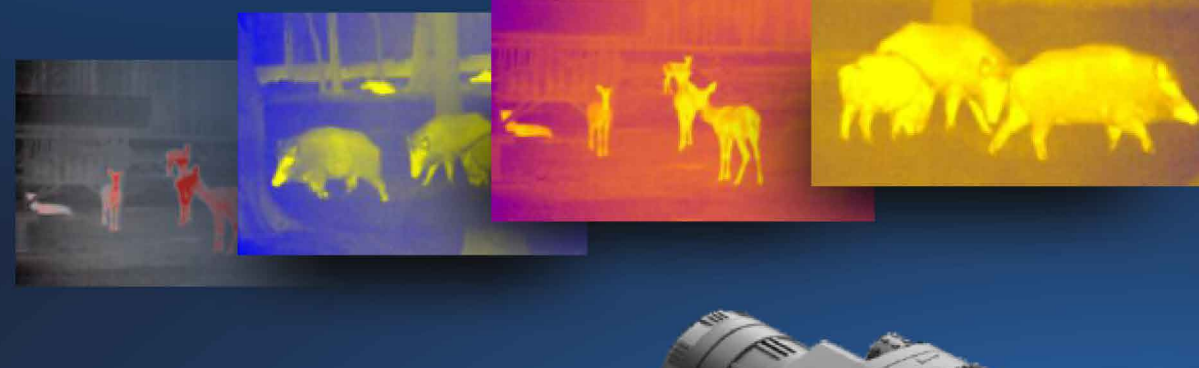


Termovizní monokuláry QUANTUM LITE



XQ23V / XQ30V

TERMOVIZE

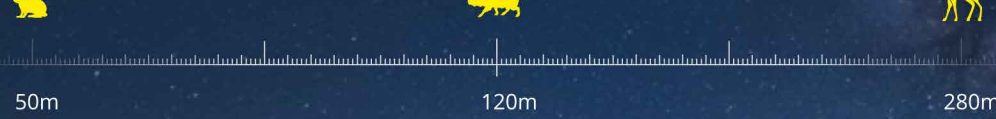


PŘEDNOSTÍ

- 50 Hz snímková frekvence
- Variabilní zvětšení
- Vícebarevné zobrazení
- Nový grafický dálkoměr
- Bezhluková kalibrace
- Funkce vypnutí displeje
- Funkce automatického vypínání
- Externí & interní napájení
- Šetření energie
- Široký rozsah pracovních teplot
- Kompaktní & lehký
- Video výstup (pro monitor nebo videorekordér)



GRAFICKÝ DÁLKOMĚR



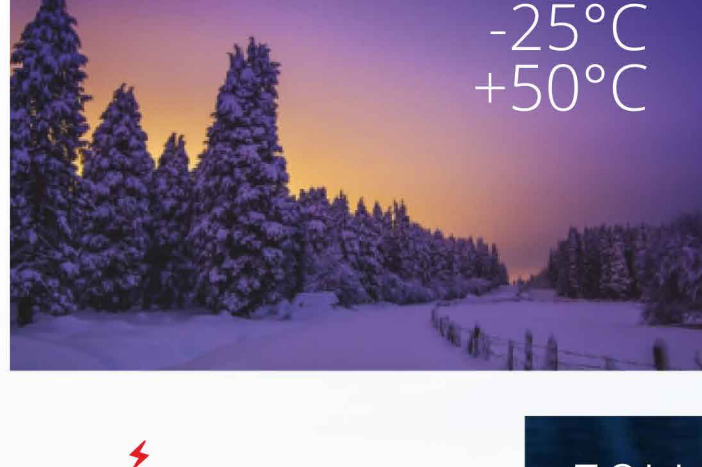
Na základě odhadu výšky pozorovaných objektů stadiometrický dálkoměr umožňuje snadně a rychle určit jejich vzdálenost.



VELKÁ DETEKČNÍ VZDÁLENOST

900m

V závislosti na modelu Quantum Lite detekční vzdálenost volně stojící na pozadí lesa lidské postavy se pohybuje 800 - 900 metrů.

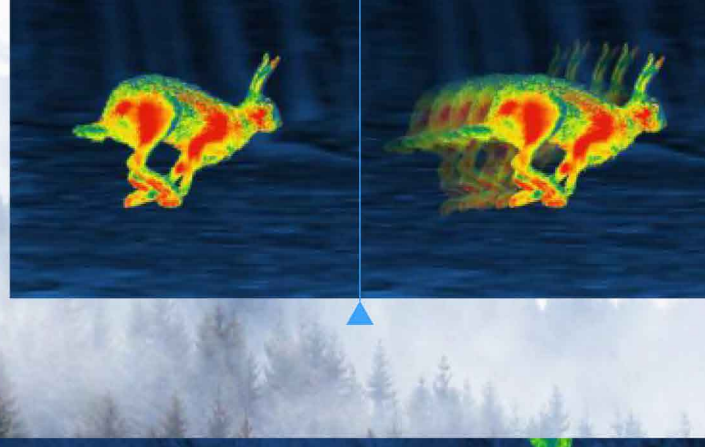


ŠIROKÝ ROZSAH PROVOZNIČ TEPLOT

Použití v konstrukce monokuláru Quantum Lite mrazuvzdorného AMOLED displeje dává jistotu bezchybného zobrazení i při extrémně nízkých teplotách. Rozsah provozních teplot přístroje je 25 °C ... + 50 °C.

VYSOKÁ SNÍMKOVÁ FREKVENCE

Díky obnovovací snímkové frekvenci 50Hz s Quantum Lite nepřijedete o žádné podrobnosti při pozorování dynamických objektů v rychlém pohybu.



BAREVNÝCH PALET

Pro lepší zobrazení teploty objektů při různých podmínkách Quantum Lite disponuje 7 barevnými paletami zobrazení včetně oblíbené „white hot“ a „black hot“.

Ultramarine Color palette

- Black Hot
- Red Hot
- Red Monochrome
- Rainbow
- Ultramarine
- Violet
- Sepia

& White Hot



REC

VIDEO VÝSTUP

Quantum Lite je vybaven video výstupem, který umožňuje připojení externích nahrávacích a zobrazovacích zařízení.



DISPLAY OFF

Při dočasné odložení přístroje může uživatel zapnout funkci Display Off, která vypne obrazovku přístroje a tím dojde k šetření energií napájení. Obnovení zobrazení je okamžité.



A
M
H

KALIBRACE

Quantum Lite má tři kalibrační režimy: tichý manuální režim ("M"), automatický ("A") a poloautomatický ("H"). Režim "A" znamená že přístroj vyhodnotí obraz a provede kalibrace plně automaticky. V režimu "H" si uživatel rozhodne o kvalitě obrazu sám a dle potřeby provede kalibraci přístroje stisknutím tlačítka "CAL". Ruční kalibrace ("M") se provádí stisknutím tlačítka před kterou uživatel musí přikryt ručně objektiv přístroje krytkou. Režim "M" se doporučuje pro lov kvůli absolutní bezhlukosti.

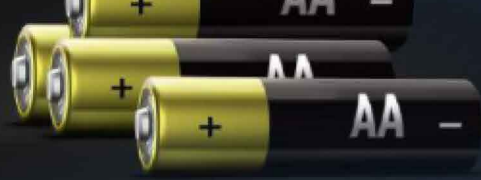


UŽIVATELSKÉ ROZHRANÍ

Aktuální informace o stavu baterií, zapnutých funkcích, čase a pod, jsou zobrazeny neutrální modrou barvou ve stavovém informačním rádku ve spodní části obrazovky. Při změně parametru nebo funkci (digitální zoom, inverzní mód, nastavení jasů a kontrastu) uživatel je upozorněn příslušnou ikonkou zobrazenou na obrazovce v pravém horním rohu. Přístroj má také intuitivní nastavení menu s ovládáním jedním multifunkčním tlačítkem.

NAPÁJENÍ

Quantum Lite je napájen pomocí čtyř AA (nabíjecích) baterií. Baterie jsou uloženy v kontejneru, který je umístěn do prostoru pro baterie a umožňuje jeho rychlou výměnu. Přístroj umožňuje napájení i externím zdrojem.



REŽIMY POZOROVÁNÍ

Quantum Lite má přednastavené tři pozorovací režimy:

City

Rozšířený kontrast

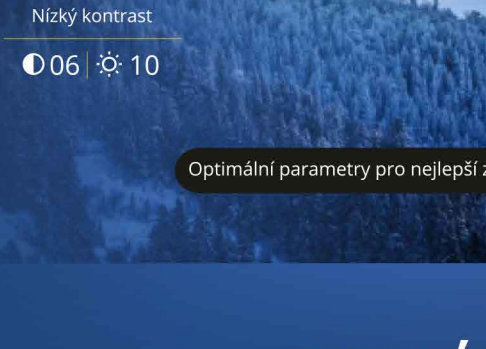
12 10



Forest

Nízký kontrast

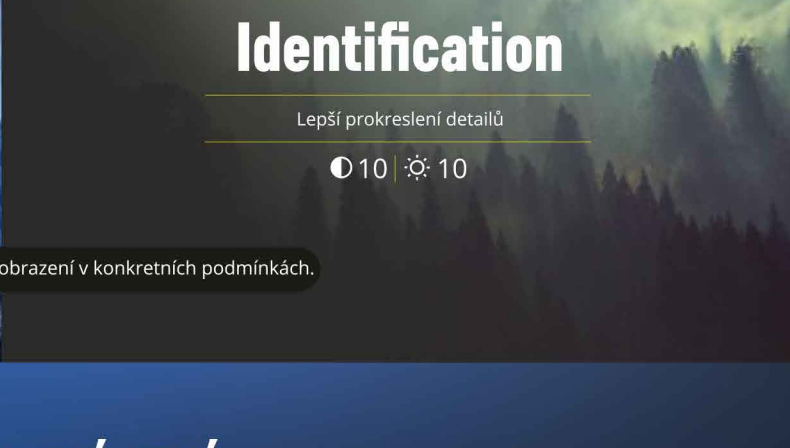
06 10



Identification

Lepší prokreslení detailů

10 10



Optimální parametry pro nejlepší zobrazení v konkrétních podmínkách.

EXTERNÍ NAPÁJENÍ

Provozní doba přístroje může být rozšířena použitím externích zdrojů napájení, které mají výrazně vyšší kapacitu než standardní baterie a neztrácí energii i v mrazivém počasí.



79113 EP531 Battery Pack (2.4 A-h)
EP531 s LED indikací úrovně nabití v plastovém pouzdrvu s možností upevnění na Weaver listu.



79112 EP55 Battery Pack (5 A-h)
Vysoká kapacitní akumulátor s širokou vlnou vlnkové brašničky, určený k umístění do kapsy nebo pod oblečení.



79117 Pulsar DNV Battery Double Pack
Akumulátor, který se umísťuje do bateriového prostoru přímo kontejneru pro baterie.



79116 Pulsar DNV Battery holder
Kontejner pro standardní baterie AA.



SKU	77337	77332
Model	XQ23V	XQ30V
Objektiv	F23/1.4	F30/1.6
Mikrobolometer, rozlišení, px @ px, rozměr px, µm	384x288 @ 17	384x288 @ 17
Snímková frekvence, Hz	50	50
Zvětšení, x	1.8 - 7.2	2.5 - 10
Zorné úhel horizontálně & vertikálně bez zoom, stupňů	16.5x12.4	12.4x9.3
Vzdálenost detekce, m	800	900
Rozměry, mm	200x86x59	204x86x59
Hmotnost (bez baterií), kg	0.35	0.35